

17
oct.
7h

Gérer les comportements agressifs

Savoir garder son calme et rester professionnel.



Toute personne confrontée à de l'agressivité ou des comportements difficiles

Présentation

Les entreprises sont de plus en plus confrontées à des comportements agressifs de la part du public, des usagers ou des clients. L'employeur doit protéger la santé et la sécurité des salariés en prévenant les actes de violence verbale ou physique.

Tarifs & Infos

890€* HT

Membres CECA :

800€* HT

**déjeuners inclus*



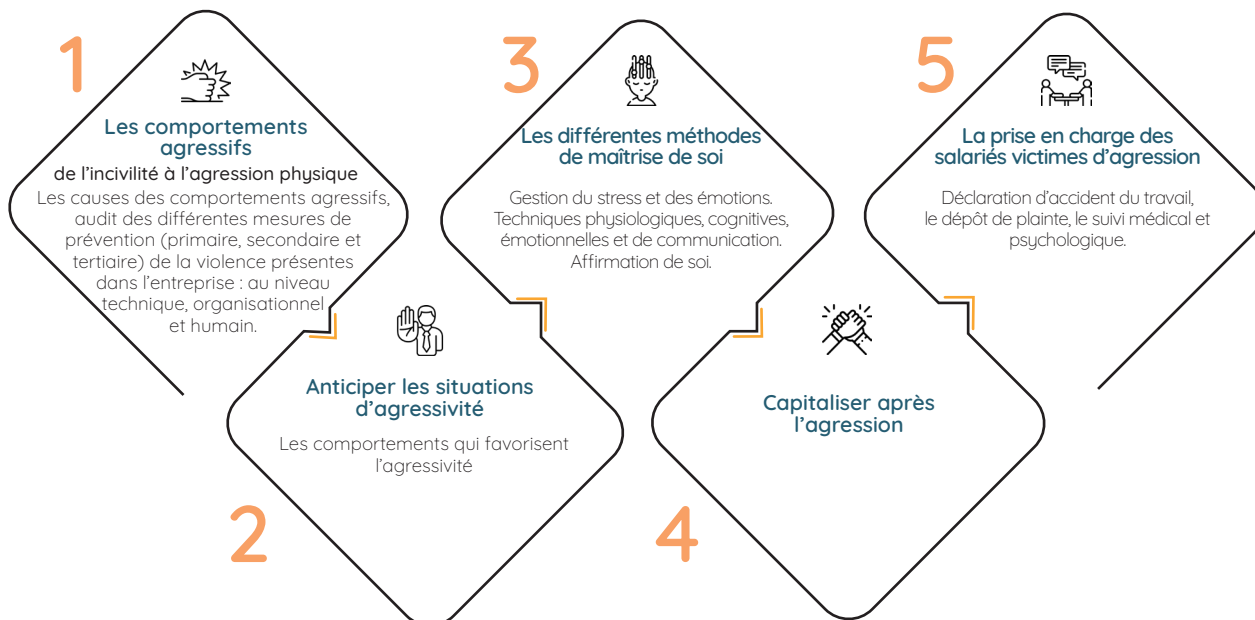
CECA Saint-Aubin de Médoc

9h - 17h30

Objectifs

- X **Identifier** les signaux annonciateurs d'agressivité
- X **Connaître** ses réactions en situation d'agression
- X **Savoir** réagir à une situation d'agressivité
- X **Désamorcer** précocement un comportement agressif
- X **Gérer** le stress et les émotions

Le Programme



Méthodologie pédagogique

Mises en situation, simulations, jeux de rôles et partage d'expériences entre les participants viennent illustrer les apports théoriques.



Animé par *Laurent Samson*

Psychosociologue, consultant-formateur en gestion des risques depuis 30 ans. Spécialiste RSP et Facteurs humains.