


# Accompagner la fin de carrière et les futurs retraités

Anticiper le départ des collaborateurs.

14  
nov.  
7h

 DRH, RRH, gestionnaire RH, gestionnaire de carrière

## Présentation

51 % des salariés en fin de carrière qui ne se sentent pas assez accompagnés par leur entreprise sur les sujets liés au départ à la retraite. La gestion de fin de carrière est un enjeu de taille dans la politique sociale de l'entreprise. Les collaborateurs de plus de 50 ans représentent 40% de la population française (Insee 2019).

## Tarifs & Infos

**890€\* HT**

Membres CECA :

**800€\* HT**

*\*déjeuners inclus*



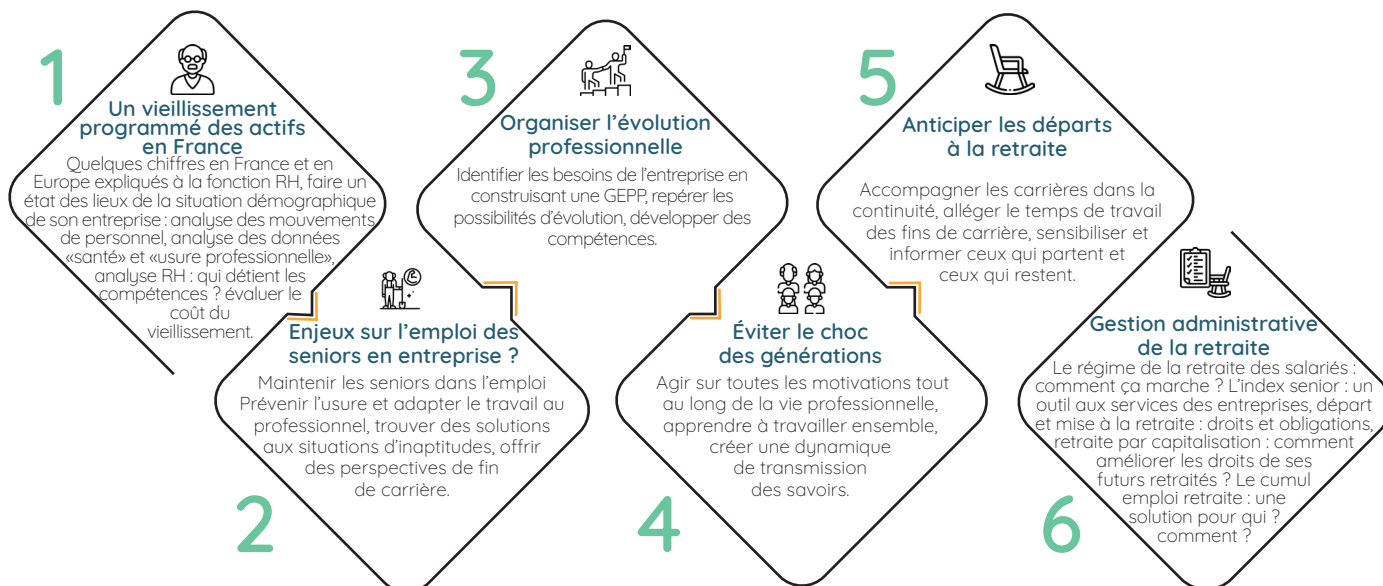
CECA Saint-Aubin de Médoc

**9h - 17h30**

## Objectifs

- X **Développer** une politique de gestion de fin de carrière
- X **Adapter** la politique d'emploi de l'entreprise à l'égard de ses seniors
- X **Savoir** gérer leur capital de compétences
- X **Optimiser** les conditions de départ à la retraite

## Le Programme



Animé par *Corine Haramburu*



Au cours des 15 dernières années, Corine a exercé les fonctions de DRH opérationnelle auprès de PME et ETI. Depuis maintenant 4 ans, elle accompagne les organisations à partir des outils de la facilitation sur le management, la gestion de projets et l'optimisation sociale. Elle développe également des méthodes innovantes d'apprentissage et d'aide à la mise en œuvre d'organisation apprenante.