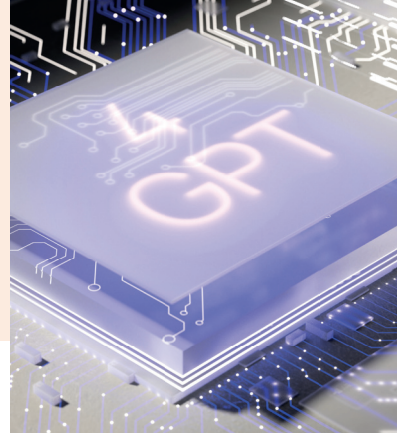


Maîtrisez l'Intelligence Artificielle pour Transformer vos pratiques RH

• Comprendre et intégrer l'IA dans les pratiques RH pour améliorer l'efficacité des projets et process.



DRH, Responsables RH, Gestionnaires des talents, Responsables formation, Consultants RH.

11-12 sept.
durée : 14h

PRÉSENTATION

Dans un contexte où les organisations doivent continuellement s'adapter et innover, l'intelligence artificielle (IA) offre une opportunité unique de créer de la valeur au sein des services RH. Cependant, avant de pouvoir exploiter pleinement ces outils, il est essentiel de comprendre les bases et le fonctionnement de l'IA, ainsi que ses limites. Ce module commence par une initiation à l'IA et à l'IA générative, avant de se concentrer sur les applications concrètes dans les RH.

Tarif

1290€ HT
Déjeuner inclus
9h - 17h30

OBJECTIFS :

- Acquérir une compréhension claire des bases de l'IA, du machine learning, du deep learning et du prompt engineering
- Découvrir les applications concrètes de l'IA dans les ressources humaines
- Savoir utiliser des outils d'IA pour optimiser le recrutement, la gestion des compétences et la formation
- Identifier les enjeux éthiques et légaux liés à l'utilisation de l'IA dans les RH

LE PROGRAMME

1

Introduction à l'IA

Concepts clés ; machine learning ; deep learning ; IA générative ; prompt engineering.

2

L'IA pour optimiser le recrutement et la gestion des talents

Sourcing automatisé ; analyse des CV ; outils prédictifs ; gestion des talents ; rétention.

3

IA et gestion des compétences

Personnalisation des formations ; détection des compétences émergentes ; suivi et optimisation des parcours.

4
→

Enjeux éthiques et légaux de l'IA dans les RH

Biais algorithmiques ; confidentialité des données ; réglementation RGPD ; AI Act (EU).

Méthodes pédagogiques

- Apports théoriques
- Démonstrations d'outils IA
- Etudes de cas pratiques
- Mises en situation
- Retours d'expérience



Animé par **Émeric Pagès.**

Ingénieur et Coach professionnel certifié, Emeric Pagès accompagne les entreprises et leurs collaborateurs dans la transformation digitale et l'intégration de l'intelligence artificielle. Il intervient à la fois sur le développement des hard skills et des soft skills nécessaires pour réussir dans des environnements en mutation. Grâce à sa double expertise en Tech et Coaching pro, il propose une approche pédagogique complète, concrète et orientée résultats, permettant aux participants de développer des compétences immédiatement applicables à leur quotidien professionnel.