

MANAGEMENT
COMMUNICATION
EFFICACITÉ PROFESSIONNELLE
RSE & QVCT

Les formations

25



CECA
FORMATION

Accompagner la transformation globale & durable

des entreprises, de ses leaders et managers.

Dans un monde en constante évolution, les entreprises et les organisations font face à des défis de plus en plus complexes : transitions environnementales, attentes sociétales, innovation technologique, et exigences de transparence. Le CECA aide les entreprises à aligner performance et durabilité en les soutenant dans leurs transitions pour renforcer leur responsabilité sociale et leur compétitivité à long terme.

Dans un contexte de fortes mutations et d'évolution des modèles d'affaires, le CECA accompagne la transformation socio-écologique de l'entreprise : Développer son modèle d'affaires dans un monde aux ressources limitées, comprendre l'IA générative et intégrer ses enjeux éthiques, connecter l'entreprise avec le vivant pour accompagner la performance durable, embarquer ses équipes dans la soutenabilité en renouvelant ses pratiques managériales, répondre aux nouvelles quêtes de sens et à l'attractivité des métiers.

Depuis plus de 30 ans, notre vocation est de vous proposer des accompagnements et formations à forte valeur ajoutée permettant aux équipes d'exploiter leurs talents (...)

Alexandre Pacifico
Responsable Formation CECA

Ce catalogue de formations a été conçu pour vous accompagner dans cette transformation. Vous y trouverez des formations et modules spécifiques pour **développer vos compétences en management, en responsabilité sociétale des entreprises (RSE), en Communication et Développement professionnel.** Ces dimensions, étroitement liées, sont les piliers d'une organisation alignée sur les attentes des parties prenantes, engagée dans la durabilité, et capable de fédérer ses équipes autour de projets porteurs de sens. À travers des formations innovantes et pragmatiques, animées par des experts reconnus, nous vous proposons de :

- Renforcer vos compétences managériales en mobilisant les leviers de la collaboration et de l'agilité, intégrer la RSE dans votre stratégie pour conjuguer performance économique et impact positif.
- adopter et développer des pratiques professionnelles authentiques, inclusives et efficaces pour inspirer et engager vos publics.

Rejoignez-nous dans cette démarche pour construire, ensemble, des organisations plus responsables et résilientes.

Ils nous font confiance





Nos formations intra-entreprise & sur-mesure



Nos formations intra-entreprise 100% sur-mesure, adaptées à vos besoins spécifiques, vos objectifs stratégiques et les besoins en compétences de vos équipes. La formation sur-mesure CECA c'est :

Une approche personnalisée

Nous travaillons en étroite collaboration avec vous pour identifier vos besoins précis et concevoir une formation qui répond à vos attentes, en tenant compte de votre secteur d'activité, de vos enjeux et de vos contraintes.

Une flexibilité organisationnelle

Lieu : Formations dispensées dans vos locaux ou dans un lieu de votre choix. **Calendrier :** Horaires ajustés selon vos disponibilités. **Durée :** Modules courts ou programmes longs selon vos priorités.

Un contenu adapté

Nos programmes de formation sont conçus pour répondre aux problématiques réelles de votre entreprise, en s'appuyant sur des cas pratiques et des exemples concrets issus de votre environnement.

Des formateurs experts

Nos intervenants sont des experts dans leur domaine, disposant d'une expérience terrain avérée. Ils allient théorie et pratique pour maximiser l'impact de chaque session.

Notre processus en 4 étapes

1. Diagnostic initial

1. Analyse de vos besoins spécifiques.
2. Identification des compétences à développer.

2. Conception de la formation

1. Élaboration d'un programme sur-mesure.
2. Sélection des outils pédagogiques adaptés.

3. Mise en oeuvre

Animation de la formation avec un suivi personnalisé des participants.

4. Évaluation et suivi post-formation

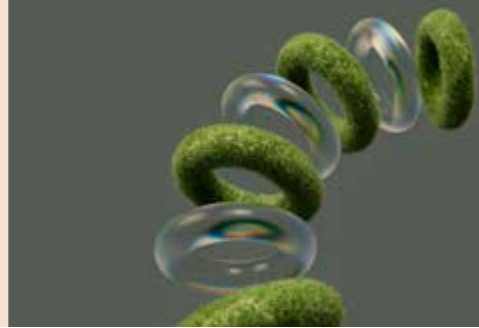
1. Mesure des acquis grâce à des évolutions ciblées.
2. Recommandations pour garantir une application efficace des compétences acquises.

Nos thématiques d'intervention

1. Compétences managériales	Leadership, Fondamentaux et innovations managériales, Posture et positionnement, Management responsable et inclusif, Cohésion d'équipe, Focus Délégation/Feed back/Fixer des objectifs, Collaborations transversales, Management collaboratif.
2. Compétences communicationnelles	Communication de crise, Média Training, Techniques rédactionnelles, Rédaction scientifique et technique, CNV / Ecoute active / Facilitation visuelle (cartes mentales, sketch noting, ...).
3. Compétences comportementales et développement professionnel	Gestion du temps et des priorités, Gestion du stress, Gestion de l'agressivité, Intelligence émotionnelle, Développer son esprit critique, Connaissance de soi, Créativité / Design Thinking, Prévenir le harcèlement, RPS, ...
4. Coaching individuel et collectif	Prise de poste / Développer sa posture / Clarifier son périmètre et ses missions ...
5. Transformation socio-écologique de l'entreprise	RSE, Marque sociétale et raison d'être, Marque employeur, Attractivité, Sens au travail, Empreinte environnementale, Soutenabilité des modèles d'affaires.

Faite le choix d'une formation adaptée à vos ambitions, contactez-nous dès aujourd'hui !

Nos solutions pour accompagner la transformation socio-écologique des TPE/PME



Marque sociétale : la raison d'être au coeur de votre responsabilité

«Identifiez les éléments de différenciation de votre entreprise sur ses marchés» **à partir de 20k€**

Les entreprises et les institutions sont de plus en plus challengées sur leur contribution à l'intérêt général et à la création de valeurs. Il s'agit de travailler leur responsabilité de manière proactive et d'anticiper. **Pour vous aider à prendre le lead sur ces sujets, le CECA propose :**

- Un atelier sur les fondamentaux de la RSE
- Un diagnostic de votre empreinte sociétale, économique et territoriale
- Une aide à la (re) formulation de votre raison d'être
- La formation de vos équipes à la prise en main de votre stratégie sociétale
- La mise en récit de votre marque sociétale et de ses enjeux commerciaux
- Des conférences et ateliers participatifs pour explorer avec vos parties prenantes les notions d'engagement

Empreinte : transformer durablement votre modèle d'affaires **à partir de 28k€**

«Prenez un temps d'avance sur vos marchés en anticipant les effets des transitions énergétiques et environnementales»

Parce qu'il y a plus de risques à l'inaction qu'à l'action anticipatrice pour pouvoir répondre aux effets du dérèglement climatique et parce que vos donneurs d'ordre vont être de plus en plus exigeants sur la manière dont vous intégrez la question environnementale sur l'ensemble de la chaîne de valeur.

Pour vous aider à prendre le lead sur ces sujets, le CECA propose :

- Un diagnostic de votre empreinte environnementale
- Une Aide à l'identification des premiers leviers

d'actions pour faire évoluer vos activités sur votre chaîne de valeurs.

- Un atelier pour projeter votre modèle d'affaires dans un monde en mutations
- La formation de vos équipes aux enjeux environnementaux :
- Un accélérateur du management de votre décarbonation
- Un accompagnement aux enjeux « biodiversité »
- Des solutions techniques (efficacité énergétique, captation et valorisation de CO2, ingénierie financière, fiscale et contractuelle, ...)

Promesse de Sens : renforcez votre attractivité et votre « employabilité »

«Fidélisez vos collaborateurs en travaillant votre marque employeur» **à partir de 20k€**

Au-delà de l'employabilité des salariés, les entreprises doivent travailler leur « employabilité » et répondre aux nouvelles aspirations sur le marché du travail pour attirer les talents, fidéliser les collaborateurs et favoriser leur bien-être au travail.

Pour vous aider à prendre le lead sur ces sujets, le CECA propose :

- Un décryptage des nouvelles attentes de sens au

travail des salariés et des demandeurs d'emploi, notamment des jeunes

- Un diagnostic de la quête de sens perçue par vos salariés
- Un outil de pilotage « SENS RH »
- La mise en récit des promesses de sens au travers d'outils de communication interne et sociale dédiés.

Nos formations inter-entreprises

Toutes les formations inter-entreprises que nous proposons dans ce catalogue sont adaptables pour vos équipes, en format intra-entreprise.

1. COMMUNICATION

- page 9 > Gagner en impact dans ses interventions orales / 13-14 mars, 16-17 octobre /
- page 10 > Sensibilisation à la communication non violente (CNV) / 6 juin /
- page 11 > Améliorer votre communication grâce à la Process Communication® / 18-19 septembre /
- page 12 > Media training : mieux communiquer avec les médias / 9 octobre /

2. EFFICACITÉ PROFESSIONNELLE

- page 14 > Développer son intelligence émotionnelle / 3-4 avril /
- page 15 > Les 4 outils de l'efficacité professionnelle / 15-16 mai /
- page 16 > Mieux réussir ses négociations avec la négociation raisonnée de Harvard / 22-23 mai /
- page 17 > Réussir sa mission de formateur interne / 12-13 juin /
- page 18 > Maîtrisez l'Intelligence Artificielle pour Transformer vos pratiques RH / 11-12 septembre /
- page 19 > Développer son esprit critique / 2-3 octobre /
- page 20 > Développer sa résistance mentale et sa résilience / 14 novembre /

3. MANAGEMENT

- page 22 > Manager au quotidien / 20-21 mars /
- page 23 > Animer une équipe projet / 20 juin /
- page 24 > Mieux collaborer en transversal / 26-27 juin /
- page 25 > Manager dans l'incertitude / 11-12 décembre /

4. RSE & QVCT

- page 28 > Inclure et manager la diversité : focus Handicap / 10 avril /
- page 29 > Développer sa marque employeur inclusive / 11 avril /
- page 30 > Santé mentale en entreprise / 25 septembre /
- page 31 > RSE : par où commencer ? / 10 octobre /
- page 32 > Atelier 2 tonnes / 7 novembre /
- page 33 > RE-SET : le jeu de la régénération organisationnelle / 18 novembre /
- page 34 > Projeter son modèle d'affaires dans un monde en mutation / 20-21 novembre /



• page 9 > **Gagner en impact dans ses interventions orales** / 13-14 mars, 16-17 octobre /

• page 10 > **Sensibilisation à la communication non violente (CNV)** / 6 juin /

• page 11 > **Améliorer votre communication grâce à la Process Communication®** / 18-19 septembre /

• page 12 > **Media training : mieux communiquer avec les médias** / 9 octobre /

Gagner en impact dans ses interventions orales

• Entraînez-vous aux techniques de présentations orales professionnelles.



👤 Toute personne amenée à prendre la parole en public (présentation, réunion, assemblée, ...)

13-14 mars
16-17 oct.
durée : 14h

PRÉSENTATION

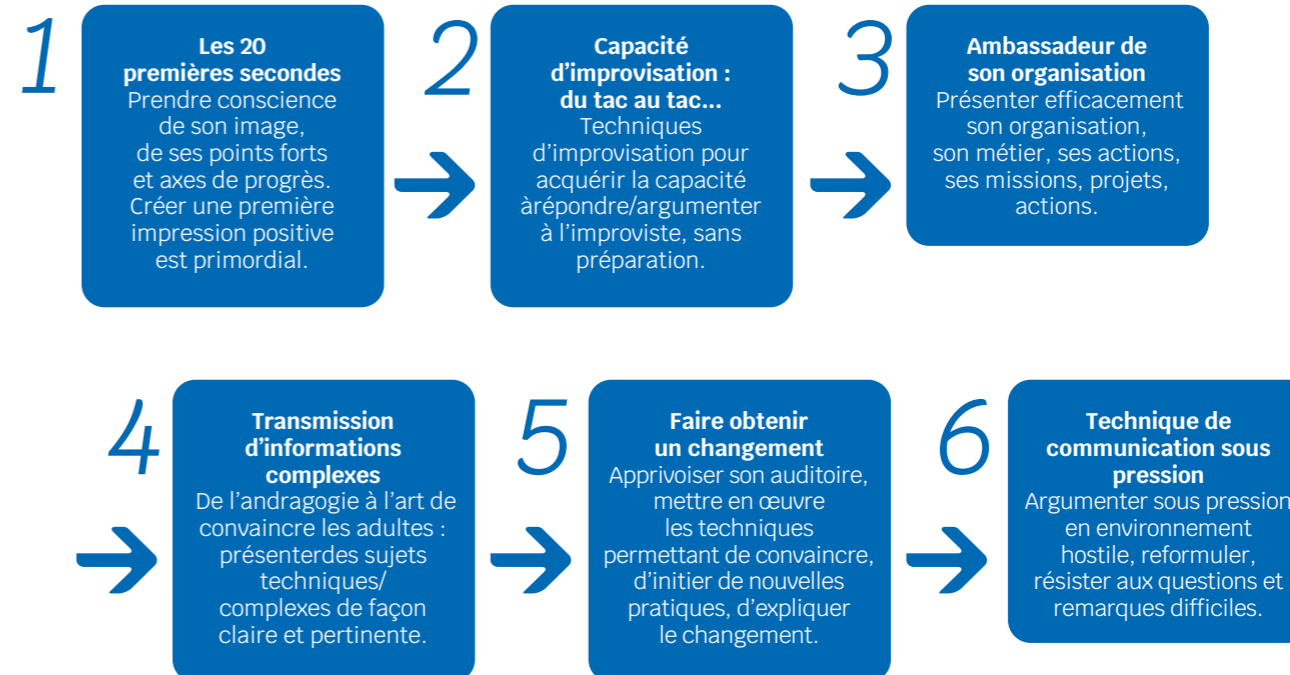
Communiquer efficacement est une compétence essentielle quel que soit le métier. On pense souvent à tort que l'art oratoire est une faculté innée, mais il se fonde sur des techniques très précises. Gestion du stress, gestuelle, capacité d'improvisation, clarté et conviction, venez découvrir ces méthodes pour mieux faire passer vos messages et gagner en impact lors de vos différentes prises de parole.

Tarif
1290€ HT
Déjeuner inclus
9h - 17h30

OBJECTIFS :

- Élaborer des stratégies de communication adaptées à différentes situations
- Maîtriser les situations de communication sous pression
- Travailler ses accroches et messages prioritaires
- Identifier les bases et techniques d'une communication constructive
- Apprendre à gérer le stress et l'impact du non verbal
- Travailler la confiance en soi, la conviction

LE PROGRAMME



Méthodes pédagogiques

- Mises en situation
- Exercices filmés
- Débriefings individuels



Animé par **Thomas Perron** accompagné d'**Alexandre Pacifico**.

Spécialiste de la prise de parole en public et de l'impact à l'oral, Thomas Perron accompagne depuis plus de 10 ans dirigeants, managers et équipes. Expert en pitch et storytelling, il intervient en formation, conseil et coaching pour structurer des messages percutants. Il anime chaque année une trentaine d'événements professionnels (tables rondes, plénières). En 2024, il a collaboré à l'écriture de l'ouvrage «Former autrement avec l'improvisation» de Ludovic Sabatier.

Sensibilisation à la communication non violente (CNV)

• Communiquer avec bienveillance même dans les situations les plus difficiles.



Tout public.

6 juin
durée : 7h

PRÉSENTATION

La Communication Non Violente permet d'accueillir et gérer les émotions, identifier les besoins, décoder les messages de ses interlocuteurs pour, entre autres, développer son assertivité, rassurer et instaurer une relation de confiance, trouver des solutions pertinentes aux problèmes rencontrés, transformer les désaccords en opportunités de dialogue.

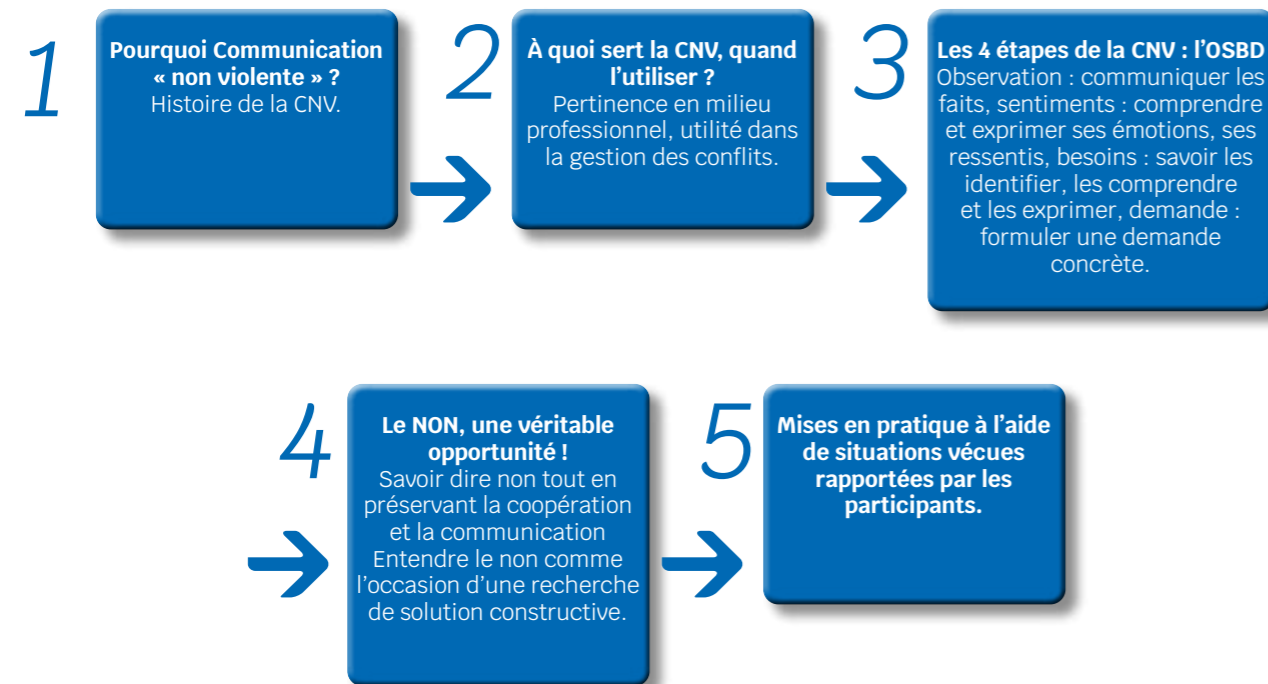
OBJECTIFS :

- Comprendre les 4 étapes de la Communication Non Violente
- Adopter une posture collaborative
- Développer son assertivité
- Gagner en clarté dans sa communication
- Transformer les désaccords en opportunités de dialogue

Tarif

790€ HT
Déjeuner inclus
9h - 17h30

LE PROGRAMME



Méthodes pédagogiques

- Alternance d'apports théoriques.
- Questionnements.
- Echanges et exercices de mises en situations pour ressentir cette posture de communication.



Animé par Hélène Bourreau.

Après 20 ans dans des fonctions Commerciales & Marketing à l'international, le management de groupes de projets, Hélène se forme aux Neurosciences, à la CNV (Communication Non Violente) et à la Médiation. Elle exerce aujourd'hui comme Médiateur pour les entreprises et Formatrice, notamment sur les thématiques de communications interpersonnelles.

Améliorer votre communication grâce à la Process Communication®

• Mieux comprendre son propre fonctionnement et celui des autres.



Toute personne souhaitant mieux comprendre son registre de communication et mieux comprendre celui des autres pour s'y adapter.

18-19 sept.
durée : 14h

PRÉSENTATION

Outil de découverte, la Process Communication® permet de comprendre sa propre personnalité et celle des autres. Elle apporte une description systémique de notre personnalité, des besoins psychologiques qui conditionnent nos motivations, nos choix et nos comportements face au stress. Outil de communication, elle donne des clés pour développer des stratégies de communication adaptées.

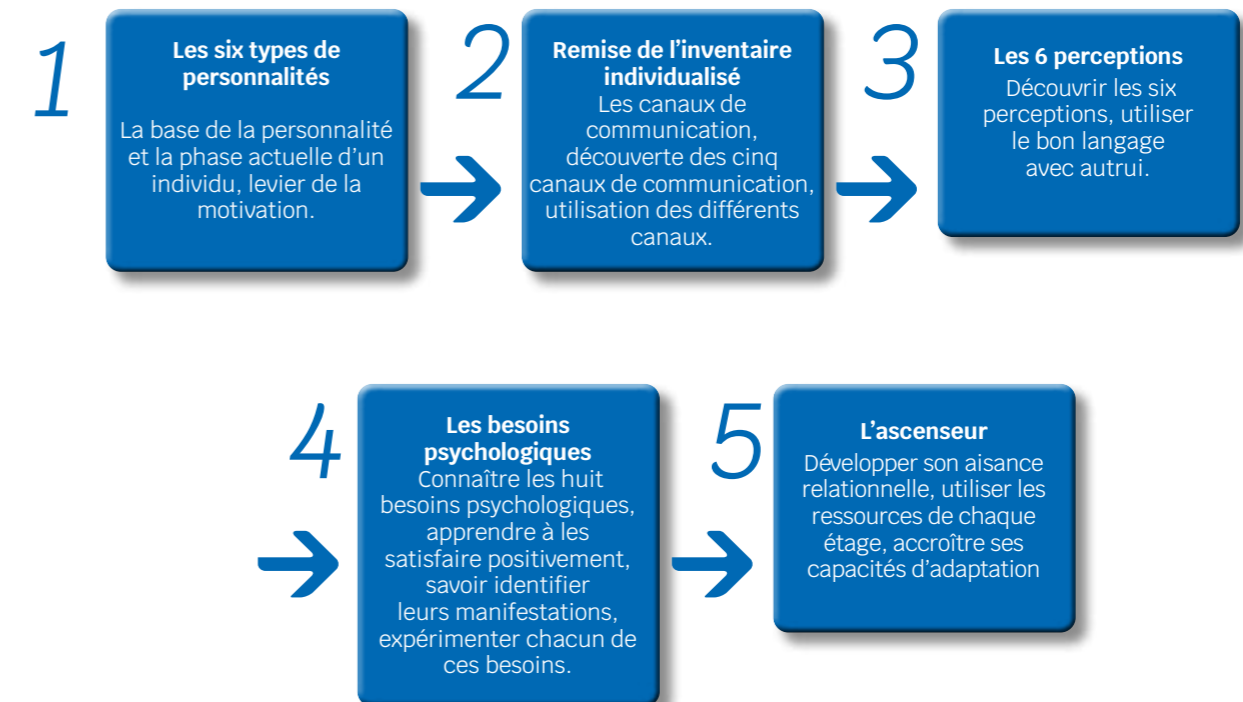
OBJECTIFS :

- Mieux comprendre son fonctionnement et celui des autres
- Adapter sa communication au profil de ses interlocuteurs
- Anticiper et gérer les comportements sous stress pour restaurer une communication efficace

Tarif

1290€ HT
Déjeuner inclus
9h - 17h30

LE PROGRAMME



Méthodes pédagogiques

- Test de personnalité
- Exercices et simulations permettant de s'approprier le modèle.



Animé par Sandrine Blanc.

Spécialiste du management et de l'efficacité professionnelle depuis plus de 20 ans, Sandrine Blanc est certifiée sur plusieurs modèles comme l'Analyse Transactionnelle et la Process Communication. Elle intervient tant auprès de grandes entreprises que d'ETI et de PME en conseil, formation et coaching individuel.

Média Training : mieux communiquer avec les médias

- Maîtrisez vos relations avec les médias.



EFFICACITÉ PROFESSIONNELLE

2.



Dirigeant-e, directeur/directrice/chargé-e de la communication, toute personne amenée à communiquer avec les médias

9 oct.
durée : 7h

PRÉSENTATION

Que ce soit à froid ou à chaud, le secret d'une communication efficace tient à sa préparation écrite et aux exercices répétés qui permettent d'acquérir les automatismes nécessaires, notamment en situation inconfortable ou imprévue. Maîtriser les relations avec les médias c'est non seulement savoir qui sont les journalistes et comment répondre efficacement à leurs interviews mais également, dans certains cas, savoir prendre l'initiative. Par ailleurs, anticiper un risque de « situation sensible » est devenu un acte normal de management, vis-à-vis des médias.

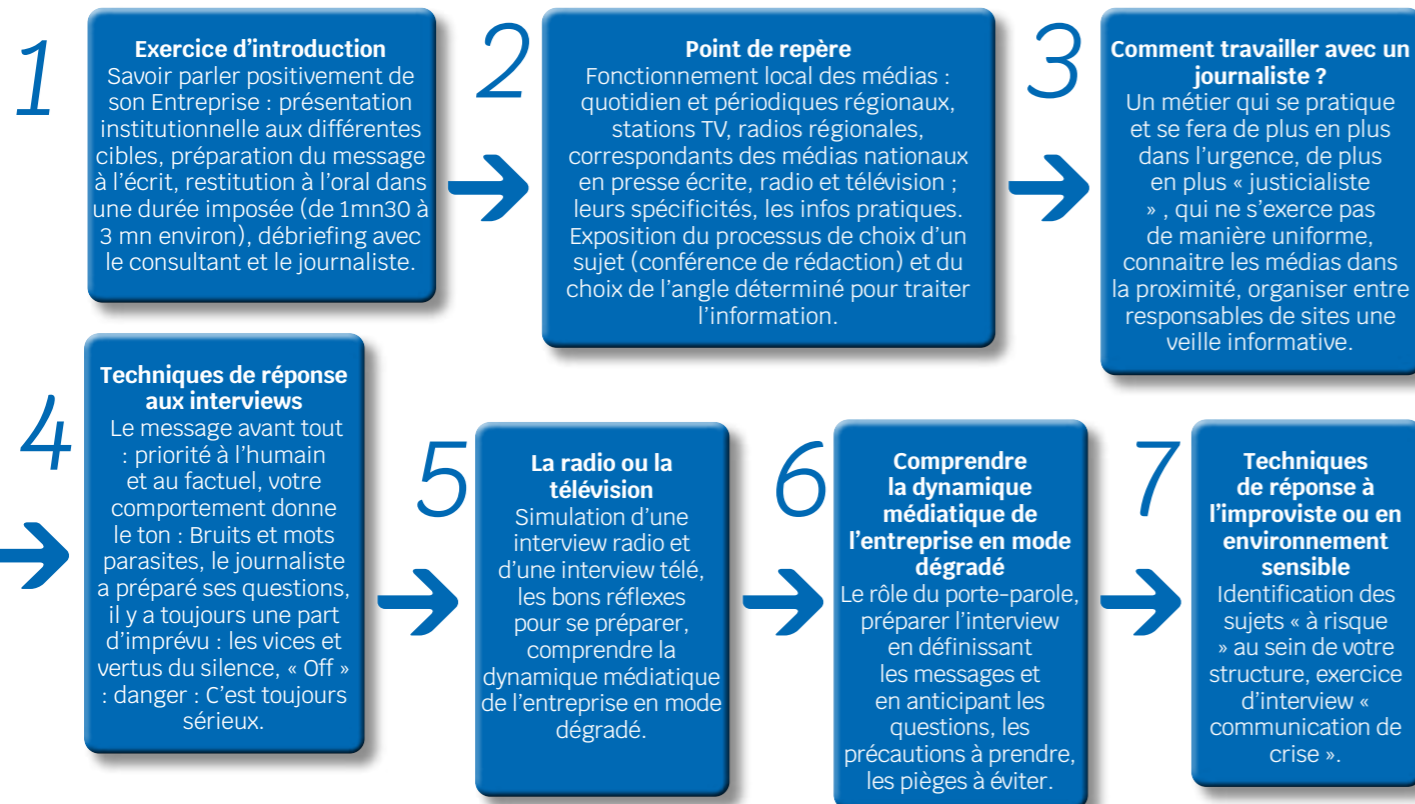
Tarif

790€ HT
Déjeuner inclus
9h - 17h30

OBJECTIFS :

- Connaître son public et préparer son message en fonction du « format »
- Savoir parler positivement de son entreprise
- Acquérir les bons réflexes pour préparer son interview
- Comprendre la dynamique médiatique de l'entreprise en mode dégradé
- Savoir répondre à l'improviste

LE PROGRAMME



Méthodes pédagogiques

- Ateliers, études de cas, mises en pratique.
- Tous les exercices sont filmés et débriefés : chaque participant repart avec sa clé USB individuelle ainsi qu'un support en rappel des conseils apportés. Les temps de prise de parole imposés sont volontairement courts, environ 1 à 3 minutes.



• page 14 > Développer son intelligence émotionnelle / 3-4 avril /

• page 15 > Les 4 outils de l'efficacité professionnelle / 15-16 mai /

• page 16 > Mieux réussir ses négociations avec la négociation raisonnée de Harvard® / 22-23 mai /

• page 17 > Réussir sa formation de formateur/formatrice interne / 12-13 juin /

• page 18 > Maîtrisez l'Intelligence Artificielle pour Transformer vos pratiques RH / 11-12 septembre /

• page 19 > Développer sa pensée et son esprit critique / 2-3 octobre /

• page 20 > Développer sa résistance mentale et sa résilience / 14 novembre /

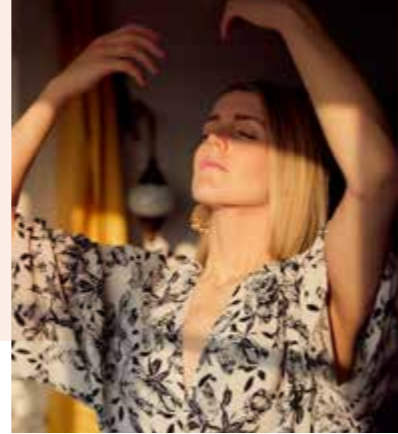


Animé par Nicolas Vidil accompagné d'un journaliste professionnel.

Directeur de projets au CECA, Nicolas est spécialiste du conseil en communication notamment avec les médias. Il a accompagné de nombreuses entreprises et institutions, entre autres, sur la communication de crise.

Développer son intelligence émotionnelle

• Mobiliser des ressources intérieures pour adopter un comportement adapté aux situations.



Tout public.

3-4 avril
durée : 14h

PRÉSENTATION

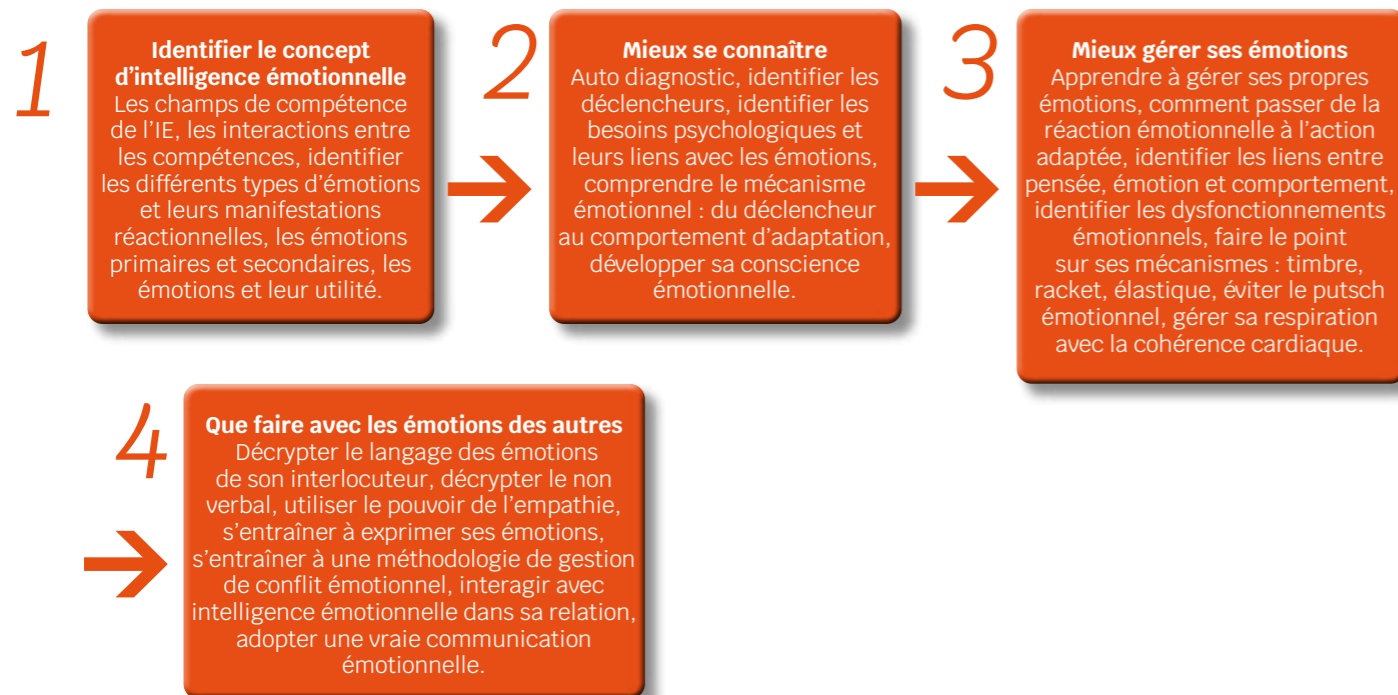
Reconnaître et gérer nos propres émotions, mieux comprendre celles des autres, permet de gagner en sérénité dans nos relations pour travailler plus efficacement.

OBJECTIFS :

- Définir l'intelligence émotionnelle et le rôle des émotions
- Se connaître mieux pour anticiper
- Réguler les émotions fortes
- Décrypter le langage des émotions
- Interagir avec intelligence émotionnelle notamment dans les situations à fort enjeu

Tarif
1290€ HT
Déjeuner inclus
9h - 17h30

LE PROGRAMME



Méthodes pédagogiques

- Test, études de cas, exercices.



Animé par Sandrine Blanc.

Spécialiste du management et de l'efficacité professionnelle depuis plus de 20 ans, Sandrine Blanc est certifiée sur plusieurs modèles comme l'Analyse Transactionnelle et la Process Communication. Elle intervient tant auprès de grandes entreprises que d'ETI et de PME en conseil, formation et coaching individuel.

Les 4 outils de l'efficacité professionnelle

• Gagner en efficacité et en performance.



Tout public.

15-16 mai
durée : 14h

PRÉSENTATION

Gestion du temps, gestion du stress, optimisation de votre communication avec les autres, gestion des tensions et des conflits : découvrez comment améliorer votre quotidien et vos pratiques professionnelles.

OBJECTIFS :

- Prendre du recul et réfléchir à l'organisation de son activité
- Analyser son contexte de travail
- Organiser son temps de travail
- Développer un comportement constructif dans le travail collectif

Tarif
1290€ HT
Déjeuner inclus
9h - 17h30

LE PROGRAMME



Méthodes pédagogiques

- Études de cas.
- Exercices.



Animé par Sandrine Blanc.

Spécialiste du management et de l'efficacité professionnelle depuis plus de 20 ans, Sandrine Blanc est certifiée sur plusieurs modèles comme l'Analyse Transactionnelle et la Process Communication. Elle intervient tant auprès de grandes entreprises que d'ETI et de PME en conseil, formation et coaching individuel.

Mieux réussir ses négociations avec la négociation Raisonnée de Harvard®



Tout-e responsable amené-e à négocier régulièrement à l'intérieur comme à l'extérieur de son entreprise, quels que soient le type et la complexité de la négociation.

22-23 mai
durée : 14h

PRÉSENTATION

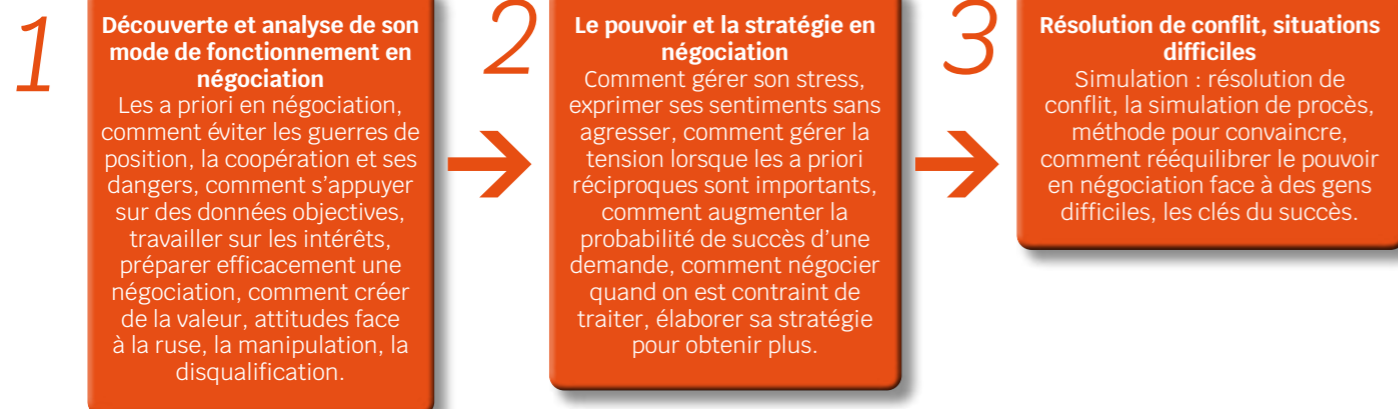
Il existe à la fois des intérêts communs et des intérêts divergents dans un contexte de relations suivies. Cette méthode concrète et pragmatique permet de motiver et d'impliquer toutes les parties concernées. Elle encourage les acteurs à mettre sur table les intérêts en jeu et ouvre la voie à l'imagination pour trouver des solutions nouvelles mutuellement acceptables. Cette structure efficace a permis de signer les accords de Camp David. À la différence d'autres solutions, cette formation offre les réflexes incontournables d'une négociation raisonnée vertueuse se concentrant sur les intérêts plutôt que les positions.

Tarif
1590€ HT
Déjeuner inclus
9h - 17h30

OBJECTIFS :

- Construire des relations durables
- Découvrir et appliquer un cadre de réflexion destiné à préparer toute négociation
- Obtenir plus dans les futures négociations
- Développer une attitude positive et savoir gérer les différences

LE PROGRAMME



Méthodes pédagogiques

- Études de cas, exercices, mises en situation.

Animé par Laurent Rouvière.

Pendant plus de 30 ans, Laurent a exercé différentes fonctions au sein de grands groupes aéronautiques internationaux, notamment comme directeur commercial et membre du COMEX. Aujourd'hui, expert en négociation, il accompagne les organisations dans leurs programmes de formation : fort d'un accord avec l'Université de Harvard, il dispense à partir des cas de négociations et de jeux de rôles HARVARD, la méthode à la Négociation Raisonnée.

Réussir sa mission de formateur/formatrice interne



Toute personne ayant à animer des actions de formation, ayant à transmettre son savoir faire, formateurs occasionnels ou permanents.

12-13 juin
durée : 14h

PRÉSENTATION

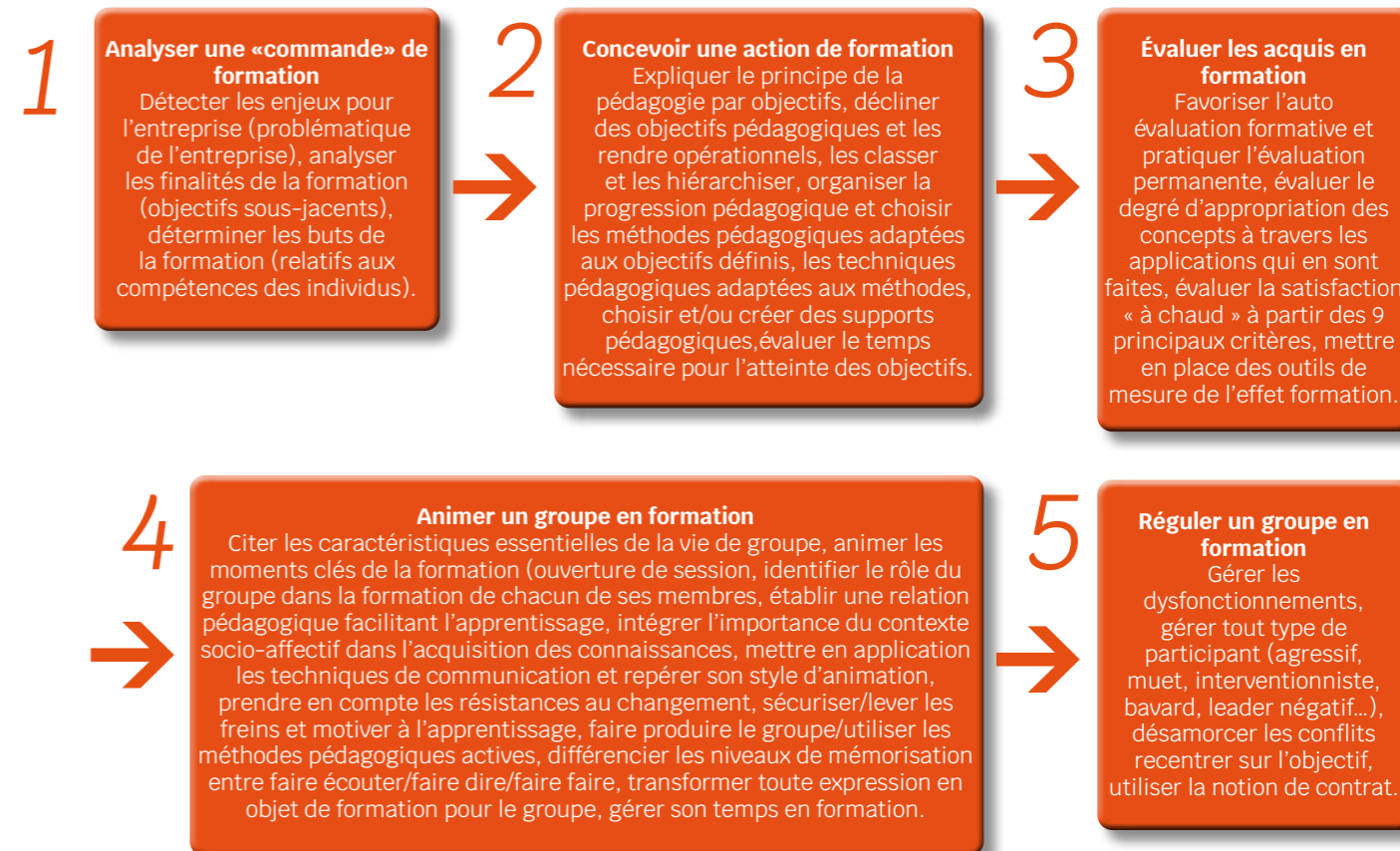
Formateurs internes, externes, occasionnels... Apprenez les méthodes et techniques pédagogiques pour transmettre et partager votre expertise avec efficacité.

Tarif
1290€ HT
Déjeuner inclus
9h - 17h30

OBJECTIFS :

- Concevoir une action de formation : objectifs et progression pédagogique
- Maîtriser les techniques d'animation et de régulation d'un groupe
- Évaluer l'action de formation

LE PROGRAMME



Méthodes pédagogiques

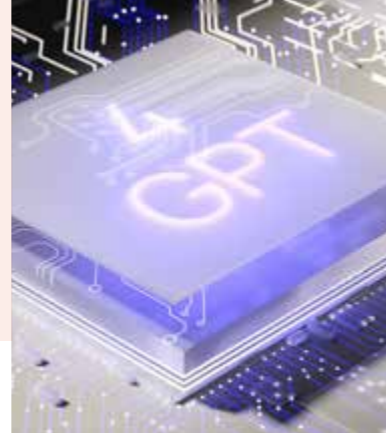
- Cas pratiques, exercices, ateliers.

Animé par Sandrine Blanc.

Spécialiste du management et de l'efficacité professionnelle depuis plus de 20 ans, Sandrine Blanc est certifiée sur plusieurs modèles comme l'Analyse Transactionnelle et la Process Communication. Elle intervient tant auprès de grandes entreprises que d'ETI et de PME en conseil, formation et coaching individuel.

Maîtrisez l'Intelligence Artificielle pour Transformer vos pratiques RH

• Comprendre et intégrer l'IA dans les pratiques RH pour améliorer l'efficacité des projets et process.



DRH, Responsables RH, Gestionnaires des talents, Responsables formation, Consultants RH.

11-12 sept.
durée : 14h

PRÉSENTATION

Dans un contexte où les organisations doivent continuellement s'adapter et innover, l'intelligence artificielle (IA) offre une opportunité unique de créer de la valeur au sein des services RH. Cependant, avant de pouvoir exploiter pleinement ces outils, il est essentiel de comprendre les bases et le fonctionnement de l'IA, ainsi que ses limites. Ce module commence par une initiation à l'IA et à l'IA générative, avant de se concentrer sur les applications concrètes dans les RH.

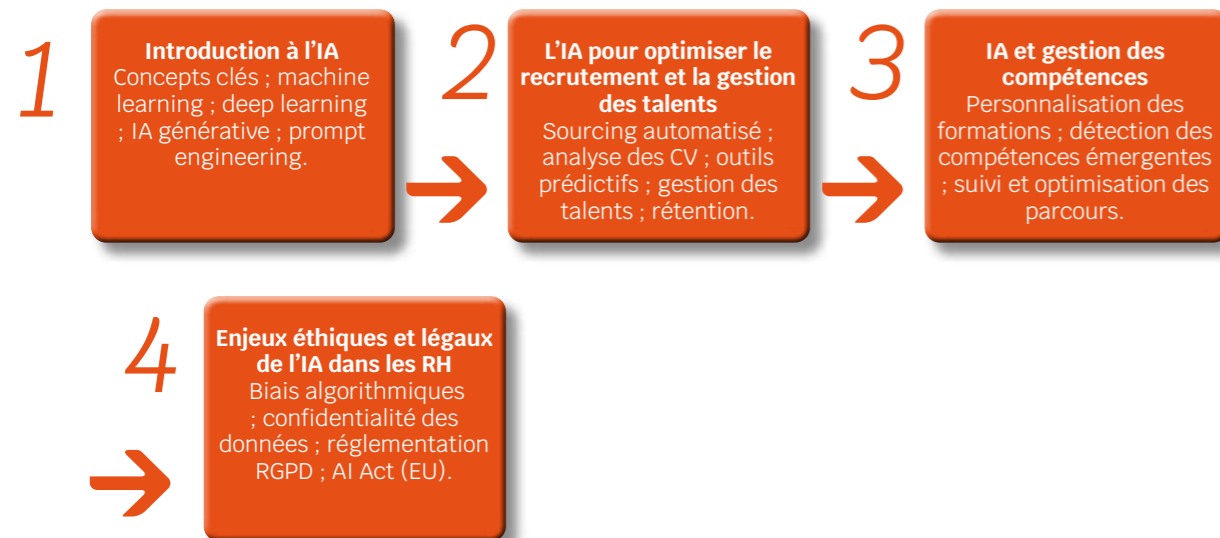
Tarif

1290€ HT
Déjeuner inclus
9h - 17h30

OBJECTIFS :

- Acquérir une compréhension claire des bases de l'IA, du machine learning, du deep learning et du prompt engineering
- Découvrir les applications concrètes de l'IA dans les ressources humaines
- Savoir utiliser des outils d'IA pour optimiser le recrutement, la gestion des compétences et la formation
- Identifier les enjeux éthiques et légaux liés à l'utilisation de l'IA dans les RH

LE PROGRAMME



Méthodes pédagogiques

- Apports théoriques
- Démonstrations d'outils IA
- Etudes de cas pratiques
- Mises en situation
- Retours d'expérience

Animé par **Émeric Pagès.**

Ingénieur et Coach professionnel certifié, Emeric Pagès accompagne les entreprises et leurs collaborateurs dans la transformation digitale et l'intégration de l'intelligence artificielle. Il intervient à la fois sur le développement des hard skills et des soft skills nécessaires pour réussir dans des environnements en mutation. Grâce à sa double expertise en Tech et Coaching pro, il propose une approche pédagogique complète, concrète et orientée résultats, permettant aux participants de développer des compétences immédiatement applicables à leur quotidien professionnel.



Développer son esprit et sa pensée critique

• Les clés de la prise de décision dans un environnement complexe en constante évolution.



Tout public.

2-3 oct.
durée : 14h

PRÉSENTATION

Les évolutions technologiques ont rendu les informations aisément disponibles, via de multiples sources. Les nouveaux outils et modes de vie auxquels nous sommes confrontés donnent lieu à des interactions complexes, nécessitant certaines compétences pour pouvoir agir de manière rapide, autonome et réfléchie. Développer son esprit critique améliore vos compétences en résolution de problèmes, renforce votre capacité à prendre des décisions pertinentes et vous aide à gérer les sujets complexes.

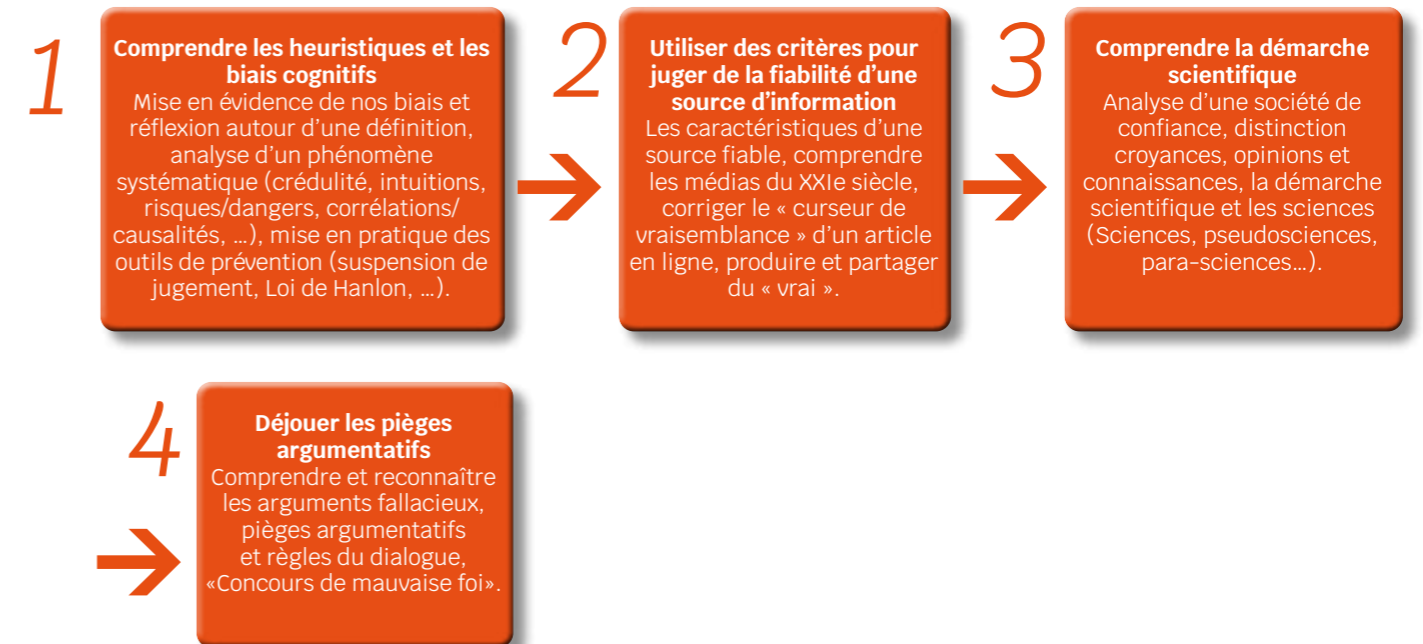
Tarif

1290€ HT
Déjeuner inclus
9h - 17h30

OBJECTIFS :

- Favoriser un leadership éclairé
- Stimuler l'innovation
- Renforcer la réputation et la crédibilité
- Acquérir des techniques et des outils pour développer sa pensée critique
- Appliquer la pensée critique dans des situations professionnelles concrètes

LE PROGRAMME



Méthodes pédagogiques

- Études de cas pratiques.
- Simulations.
- Exercices permettant de s'approprier les outils proposés.

Animé par **Marc Anyo.**

Formateur diplômé depuis 2017, Marc intervient sur la promotion et la transmission des outils de l'esprit critique en s'appuyant sur les dernières connaissances issues de la recherche.



Développer sa résistance mentale et sa résilience

• Pour faire face avec confiance aux changements et imprévus du quotidien.



MANAGEMENT

3.



Tout public.

14 nov.
durée : 7h

PRÉSENTATION

La résilience n'est pas innée. C'est une capacité du cerveau qui peut être modifiée mais surtout qui s'entraîne ! Une formation en mode « exploration » pour partir à la découverte de vos ressources intérieures et les exploiter pleinement. Des outils pour doper vos capacités de résilience dans les périodes de turbulences.

Tarif
790€ HT
Déjeuner inclus
9h - 17h30

OBJECTIFS :

- Cultiver une image de soi positive.
- Développer la confiance en ses capacités.
- Apprivoiser ses émotions.
- Augmenter sa capacité à gérer les imprévus.
- Se fixer des objectifs et les concrétiser.

LE PROGRAMME



Méthodes pédagogiques

- Présentations interactives
- Réflexions de groupe et individuelles
- Exercices pratiques
- Auto-diagnostiques
- Jeux de rôle
- Partage d'expériences

Animé par **Hélène Bourreau.**

Après plus de 20 ans dans des fonctions commerciales et marketing à l'international et facilitation de groupes de projets, Hélène s'est formée aux Neurosciences, à la Communication Non Violente et à la Médiation. Elle exerce aujourd'hui comme Médiateur en prévention et gestion des conflits au travail, propose des ateliers de formations participatifs sur des sujets de développement personnel et accompagne les équipes en mode projets ainsi que les chefs d'entreprise et managers sur leur posture relationnelle.



• page 22 > **Manager au quotidien** / 20-21 mars /

• page 23 > **Animer une équipe projet** / 20 juin /

• page 24 > **Mieux collaborer en transversal** / 26-27 juin /

• page 25 > **Manager dans l'incertitude** / 11-12 dec /



Manager au quotidien

• Boîte à outils et fondamentaux du management.



Tout-e manager souhaitant découvrir ou redécouvrir les fondamentaux du management.

20-21 mars
durée : 14h

PRÉSENTATION

Dans un contexte changeant et exigeant, être manager d'équipe ne s'improvise pas. Ce stage vous permettra d'acquérir les outils indispensables à l'animation des équipes et la gestion des collaborateurs au quotidien. Il vous permettra également d'analyser vos pratiques et de prendre de la hauteur pour les optimiser.

Tarif
1290€ HT
Déjeuner inclus
9h - 17h30

OBJECTIFS :

- Analyser ses pratiques
- Développer son efficacité managériale
- S'approprier les outils de pilotage d'une équipe
- Réussir la délégation
- Pratiquer une communication managériale constructive
- Maîtriser les leviers de motivation d'une équipe

LE PROGRAMME

1

Se positionner comme manager

Identifier les nouveaux enjeux du management, développer la posture pour un management efficace, remplir les différents rôles du manager, être leader et exercer son devoir d'influence, repérer ses styles de management dominants, adapter son style de management au niveau d'autonomie de ses collaborateurs, réaliser l'analyse du profil ses collaborateurs pour s'adapter.

2

Développer des relations constructives avec et dans l'équipe

Être vecteur de la communication interne, définir les règles du jeu avec l'équipe, favoriser la cohésion d'équipe, défendre ses idées et négocier, développer son affirmation de soi, gérer les tensions et les conflits dans son équipe, motiver et responsabiliser ses collaborateurs objectifs.

3

Maîtriser les outils du management

Conduire les changements, fixer des objectifs et piloter l'activité, donner des directives et faire adhérer, recadrer les collaborateurs sans détériorer la relation, déléguer et responsabiliser, faire évoluer les compétences de ses collaborateurs, mener les entretiens professionnels, gérer le management à distance.

Méthodes pédagogiques

- Cas pratiques, exercices, ateliers.



Animé par Sandrine Blanc.

Spécialiste du management et de l'efficacité professionnelle depuis plus de 20 ans, Sandrine Blanc est certifiée sur plusieurs modèles comme l'Analyse Transactionnelle et la Process Communication. Elle intervient tant auprès de grandes entreprises que d'ETI et de PME en conseil, formation et coaching individuel.

Animer une équipe projet

• Le facteur humain dans la réussite de vos projets.



Toute personne amenée à piloter une équipe projet.

20 juin
durée : 7h

PRÉSENTATION

Une vision claire, des objectifs partagés, un planning engageant, des risques identifiés, un suivi efficace : tout cela pour mobiliser chaque membre de l'équipe et assurer la réussite de vos projets.

Tarif
790€ HT
Déjeuner inclus
9h - 17h30

OBJECTIFS :

- Identifier les spécificités du projet
- Développer sa posture d'animateur projet
- Savoir cadrer son projet pour un pilotage efficace
- Acquérir les outils et comportements permettant d'engager et de motiver l'équipe

LE PROGRAMME

1

Comprendre les ingrédients essentiels du projet

Caractériser un projet, ses enjeux, ses acteurs et rôles, poser l'ambition du projet avec le Modèle de l'Aventure, savoir identifier les phases, objectifs et outils associés, adopter une vision conduite du changement plus agile.

2

Cadrer la préparation et le lancement du projet

Planifier les différentes tâches propres au projet (PERT), identifier les intervenants et leurs implications (RACI), cartographier les étapes et échéances clés (GANTT), définir des indicateurs de contrôle et de succès (KPI).

3

Manager autour du projet

Comprendre les caractéristiques de l'équipe projet, motiver et responsabiliser tous les acteurs du projet, définir une stratégie managériale plus authentique, favoriser les intelligences collectives et relationnelles, debriefing du groupe, ancrage positif & évaluation.

Méthodes pédagogiques

- Apports théoriques et conceptuels illustrés.
- Cas pratiques, étude de cas.
- Echanges et partage d'expériences entre participants permettant un enrichissement commun.



Animé par François Barbet.

Ingénieur, sophrologue et formateur, François est un sportif de haut niveau (judo) qui oriente ses animations sur l'importance du volet humain dans la conduite de projets.

Mieux collaborer en transversal

• Développez votre leadership dans les collaborations non hiérarchiques.



Tout public.

26-27 juin
durée : 14h

PRÉSENTATION

La collaboration transversale favorise la communication et le partage d'idées entre les équipes, améliorant ainsi l'efficacité de l'organisation. En encourageant la collaboration transversale, les organisations peuvent tirer parti des compétences et des perspectives diverses de leurs employés pour obtenir des résultats positifs.

Tarif

1290€ HT
Déjeuner inclus
9h - 17h30

OBJECTIFS :

- Clarifier son rôle et se positionner dans l'organisation
- Poser le cadre de la collaboration non hiérarchique
- Bâtir des relations transversales constructives

LE PROGRAMME



Méthodes pédagogiques

- Cas pratiques, exercices, ateliers.

Animé par Sandrine Blanc.

Spécialiste du management et de l'efficacité professionnelle depuis plus de 20 ans, Sandrine Blanc est certifiée sur plusieurs modèles comme l'Analyse Transactionnelle et la Process Communication. Elle intervient tant auprès de grandes entreprises que d'ETI et de PME en conseil, formation et coaching individuel.

Manager dans l'incertitude

• Pilotez vos équipes avec sérénité dans un monde complexe et imprévisible.



Tout manager souhaitant adapter ses pratiques dans un environnement de travail complexe.

11-12 dec.
durée : 14h

PRÉSENTATION

Les défis de la complexité et de l'incertitude qui caractérisent notre environnement appellent de nouveaux modes de management. Les équipes sont amenées à travailler en collaboration et avec flexibilité. Dans ce contexte, le rôle des managers est de favoriser la collaboration, l'agilité et l'innovation dans les équipes. Cette formation vise à doter les managers d'outils et compétences nécessaires pour faire face à l'incertitude et en sortir renforcés.

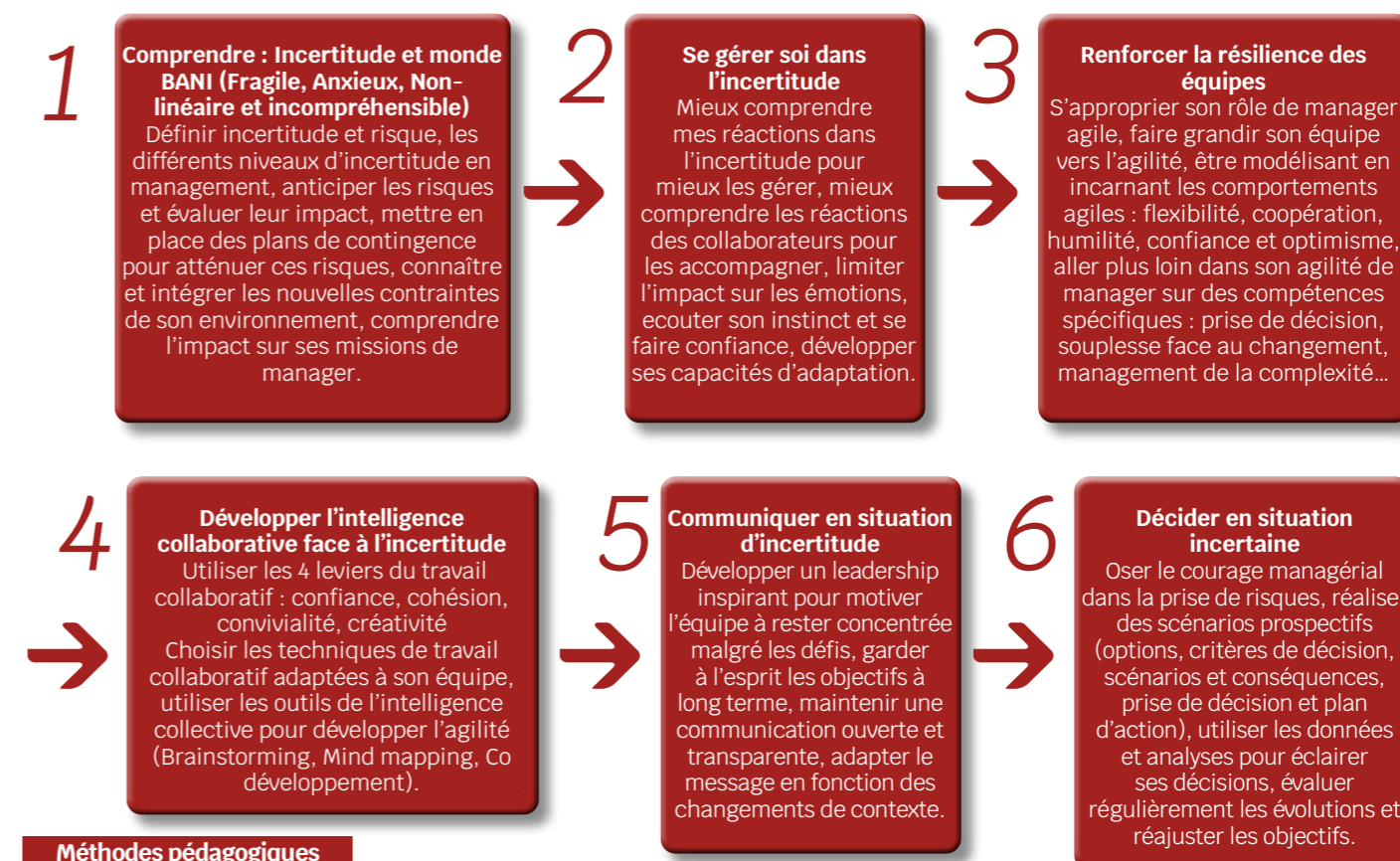
Tarif

1290€ HT
Déjeuner inclus
9h - 17h30

OBJECTIFS :

- Comprendre : Incertitude et monde BANI (Fragile, Anxieux, Non-linéaire et incompréhensible)
- Développer son efficacité managériale
- Se gérer soi dans l'incertitude
- Renforcer la résilience des équipes
- Développer l'intelligence collaborative face à l'incertitude
- Communiquer en situation d'incertitude
- Décider en situation incertaine

LE PROGRAMME



Méthodes pédagogiques

- Cas pratiques, exercices, ateliers.
- Apports théoriques illustrés.

Animé par Sandrine Blanc.

Spécialiste du management et de l'efficacité professionnelle depuis plus de 20 ans, Sandrine Blanc est certifiée sur plusieurs modèles comme l'Analyse Transactionnelle et la Process Communication. Elle intervient tant auprès de grandes entreprises que d'ETI et de PME en conseil, formation et coaching individuel.

RSE & QVCT

4.



- page 28 > *Inclure et manager la diversité : focus Handicap / 10 avril /*
- page 29 > *Développer sa marque employeur inclusive / 11 avril /*
- page 30 > *Santé mentale en entreprise / 25 septembre /*
- page 31 > *RSE : par où commencer ? / 10 octobre /*
- page 32 > *Atelier 2 tonnes / 7 novembre /*
- page 33 > *RE-SET : le jeu de la régénération organisationnelle / 18 novembre /*
- page 34 > *Projeter son modèle d'affaires dans un monde en mutation / 20-21 novembre /*



Inclure et manager la diversité : focus Handicap

• Prendre en compte les individualités de chacun dans le management.



Fonction RH ; managers généralistes/opérationnels.

10 avril
durée : 7h

PRÉSENTATION

Dans notre quotidien, nous sommes constamment confrontés à une grande diversité (de genre, de sexe, d'origine, de situation familiale, de santé, etc.). Bien que ces différences puissent être une source de richesse et de croissance, elles sont souvent perçues comme des obstacles. Il peut alors être difficile de savoir comment les aborder efficacement. Le handicap, en particulier, demeure un sujet encore très tabou dans l'environnement professionnel. Il est interdit de demander directement à une personne quel est son handicap, ce qui peut compliquer les échanges. Pour dépasser ces défis, il est essentiel d'apprendre à mieux communiquer, d'adapter les postes de travail, et surtout de se concentrer sur les compétences et le partage des valeurs communes.

Tarif
790€ HT
Déjeuner inclus
9h - 17h30

OBJECTIFS :

- Comprendre l'importance de l'inclusion : sensibilisation aux enjeux de l'inclusion pour le bien-être et la performance collective
- Identifier son rôle dans ce processus : reconnaître que chacun joue un rôle dans la création d'un environnement inclusif
- Favoriser le respect et la compréhension mutuels
- S'approprier des comportements inclusifs : pratiquer des actions qui favorisent l'inclusion dans son environnement de travail
- Mettre la communication et l'écoute active au cœur de ses actions managériales

LE PROGRAMME



Méthodes pédagogiques

- Pédagogie (inter) active
- Apports théoriques
- Partage d'outils
- Etudes de cas, mises en situation
- Quizz

Animé par Marie-Laure RENAUDET.

Consultante en Ressources Humaines, spécialiste du Handicap et de l'Inclusion, Marie-Laure a un parcours de plus de 15 ans en entreprise sur des fonctions RH. Depuis 2019, elle développe des formations orientées sur le management des ressources humaines toujours avec un focus handicap afin de permettre aux organisations de manager les différences pour en faire une richesse.

Développer sa marque employeur inclusive

• Développer des stratégies concrètes pour attirer et retenir les talents diversifiés.



Responsables RH, managers, dirigeants, responsables de la communication, Toute personne en charge de la stratégie marque employeur

11 avril
durée : 7h

PRÉSENTATION

Dans un monde du travail de plus en plus diversifié, il est essentiel pour les entreprises de se positionner comme des employeurs inclusifs. Cette formation vous propose de découvrir comment bâtir une marque employeur qui valorise la diversité et l'inclusion à chaque étape du parcours collaborateur, du recrutement à la gestion des talents. À travers des exemples concrets, des outils pratiques et des ateliers collaboratifs, vous apprendrez à attirer, intégrer et fidéliser des talents diversifiés, tout en renforçant la culture inclusive au sein de votre organisation.

Tarif
790€ HT
Déjeuner inclus
9h - 17h30

OBJECTIFS :

- Comprendre les enjeux et les bénéfices d'une marque employeur inclusive
- Identifier les leviers pour intégrer l'inclusion et la diversité dans la stratégie RH
- Savoir développer des actions concrètes pour favoriser l'inclusion et promouvoir la diversité
- Savoir mesurer et communiquer sur les actions d'inclusion et de diversité

LE PROGRAMME



Méthodes pédagogiques

- Pédagogie (inter) active
- Apports théoriques
- Partage d'outils
- Etudes de cas, mises en situation
- Quizz

Animé par Marie-Laure RENAUDET.

Consultante en Ressources Humaines, spécialiste du Handicap et de l'Inclusion, Marie-Laure a un parcours de plus de 15 ans en entreprise sur des fonctions RH. Depuis 2019, elle développe des formations orientées sur le management des ressources humaines toujours avec un focus handicap afin de permettre aux organisations de manager les différences pour en faire une richesse.

Santé mentale en entreprise

• Prévenir, aider et s'entraider face à la détresse psychologique.



Fonction RH ; managers, collaborateurs

25 sept.
durée : 7h

PRÉSENTATION

Proches, collègues, amis ou nous-mêmes sommes tous concernés par cet enjeu de santé publique. Pourtant, ce sujet est longtemps resté tabou. Fruit d'échanges et de réflexions menées depuis plusieurs années avec des professionnels de santé, de « personnes concernées » et de « proches aidants », la formation a été pensée avec les acteurs de terrain dans un souci de coéducation à la santé mentale afin de déstigmatiser les troubles psychiques dans l'entreprise, de démystifier le sujet et de donner des clefs pratiques et concrètes pour ne pas attendre qu'une situation de souffrance psychique ne s'aggrave. À la fin de cette formation, les stagiaires seront capables de définir la santé mentale et d'appréhender ses enjeux, de mobiliser les aides disponibles et d'orienter vers les bons professionnels, et d'adopter des réflexes de base dans les situations de détresse psychique

Tarif
790€ HT
Déjeuner inclus
9h - 17h30

OBJECTIFS :

- Comprendre les définitions, faire un état des lieux de la situation en France
- Mieux appréhender les facteurs qui influent sur la santé mentale de manière positive ou négative au travail
- Mieux repérer les signes d'une détresse psychologique ou d'un début de problème de santé mentale
- Connaître les réflexes à aborder en cas de détresse psychologique d'un collaborateur
- Informer et rendre réceptif les collaborateurs au maintien de leur santé mentale
- Favoriser une culture « d'entraide » à tous les échelons de l'entreprise

LE PROGRAMME

1

Santé mentale au travail, osons en parler !

Pourquoi cela nous concerne tous aujourd'hui ? santé mentale et monde du travail, les contours du sujet : définitions de la santé mentale, des troubles psychiques, du stress, du burn-out etc, du tabou à la curiosité pour le sujet : les grandes idées reçues, poids de l'imaginaire collectif et impact des médias sur nos représentations autour de la santé mentale, le modèle stress-vulnérabilité et les facteurs de stress au travail.

2

Les grands réflexes pour aider un collègue en souffrance psychique au travail

La démarche des "3 R" : Reconnaître - Répondre - Réorienter, le principe actif : 5 réflexes
1) Être attentif aux signes de souffrance psychique autour de soi
2) Oser aborder le problème par un dialogue confiant dans un climat de sécurité émotionnelle
3) Donner de l'information sur la santé mentale
4) Recommander l'aide d'un professionnel
5) Prendre soin de sa santé mentale autant que celle des autres candidat ; exercice de mise en situation.

Méthodes pédagogiques

- Apports théoriques liés à des situations vécues
- Débat à partir de vidéos
- Mises en situation
- Outils interactifs et échanges entre les participants

Animé par Eva Mazur.

Formatrice accréditée PSSM (Premiers Secours en Santé Mentale), Eva Mazur est juriste, criminologue mais aussi sophrologue. Elle a travaillé auprès de publics variés en France et en Angleterre (accompagnement des femmes en prison, jeunes en situation de vulnérabilité etc.) Elle s'investit depuis dans années dans le secteur de la santé mentale à travers différentes associations ; médiatrice de santé-paire et formatrice en milieu hospitalier, elle est également co-auteur du livre « Aider » - Les clefs pour observer, écouter et accompagner (Michel Lafon, avril 2023).



RSE : par où commencer ?

• Décrypter les enjeux, dispositifs et premiers pas de la Responsabilité Sociétale des entreprises.



TPE/PME, collectivités, toute personne impliquée dans les sujets RSE dans son organisation (dirigeants, membres du CODIR, managers, collaborateurs)

10 oct.
durée : 4h

PRÉSENTATION

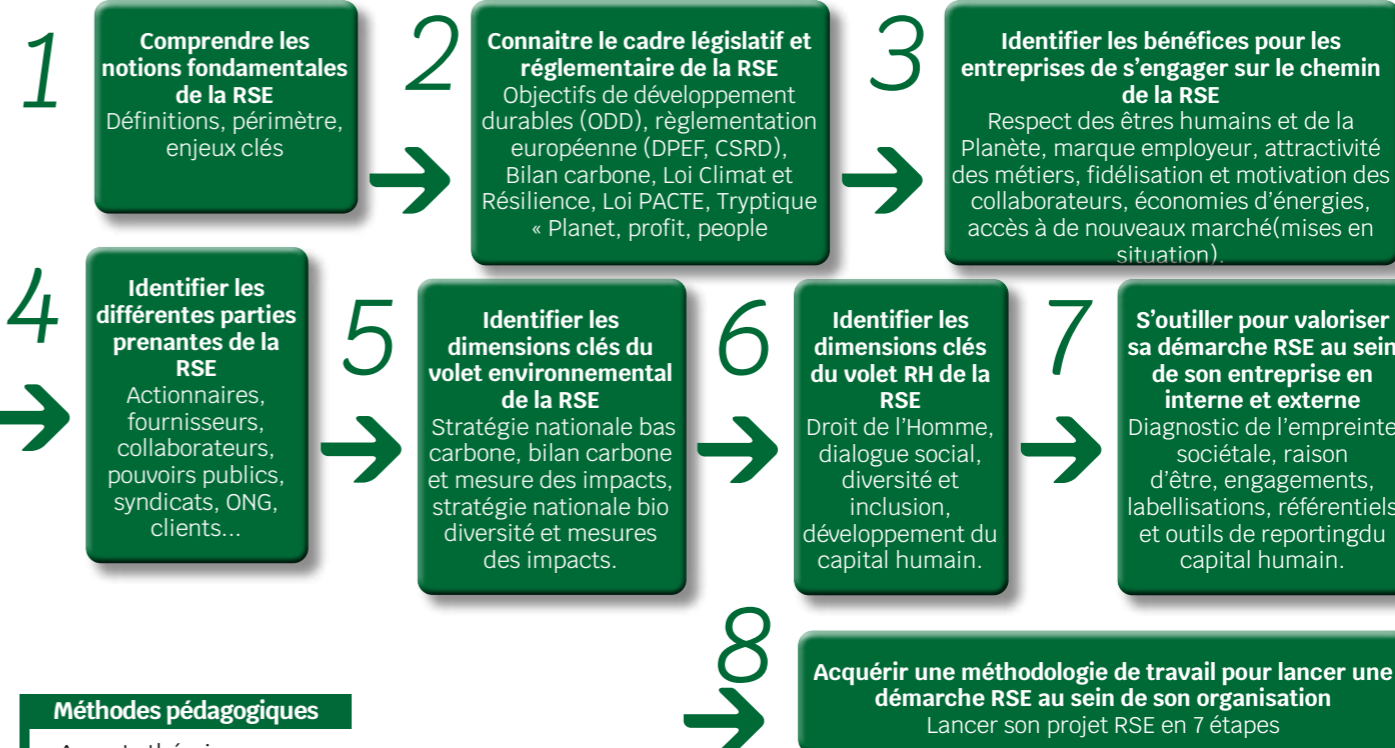
Dans un contexte où les entreprises et institutions sont de plus en plus challengées sur leur contribution à l'intérêt général et à l'adaptation de leurs modèles aux enjeux de transition écologique et de qualité de vie au travail, le CECA vous propose au cours de cette formation une introduction essentielle au thème de la Responsabilité Sociétale des Entreprises (RSE). Conçue pour les TPE/PME et les organisations et institutions soucieuses de monter en compétences sur ces questions, cette formation vous permettra de (re)découvrir et de vous approprier les concepts fondamentaux et le cadre législatif de la RSE mais également d'acquérir un premier bagage essentiel pour initier et/ou développer une démarche RSE au sein de votre organisation.

Tarif
490€ HT
Déjeuner inclus
9h -13h

OBJECTIFS :

- Comprendre les notions fondamentales de la RSE
- Connaître le cadre législatif et réglementaire de la RSE
- Identifier les parties prenantes de la RSE et les bénéfiques pour les entreprises à s'engager sur cette voie
- Identifier les dimensions clés des volets environnemental et RH de la RSE
- S'outiller pour mettre en œuvre et valoriser sa démarche RSE au sein de son entreprise

LE PROGRAMME



Méthodes pédagogiques

- Apports théoriques
- Outillage
- Quizz
- Témoignages extérieurs de professionnels engagés dans une démarche RSE forte

Animé par Sébastien Darrigrand.

Spécialiste des questions managériales et de la conduite du changement en entreprise, notamment en lien avec les transformations sociales et environnementales, Sébastien Darrigrand a un parcours de plus de 25 ans dans l'accompagnement des dirigeants et des leaders, notamment éprouvée au sein du secteur employeur de l'économie sociale et solidaire (ex-directeur général de l'UDES). Aujourd'hui directeur général du CECA, Sébastien Darrigrand accompagne les organisations dans la transformation globale et durable de leur modèle d'affaire, notamment via l'intégration des différentes dimensions de la RSE.



Atelier 2 tonnes

• L'atelier immersif pour réduire son empreinte carbone.



Tout public.

7 nov.
durée : 4h

PRÉSENTATION

2 tonnes équivalent CO2, c'est l'empreinte carbone moyenne par habitant que nous devrions atteindre en 2050, notamment pour respecter l'engagement de l'Accord de Paris. Aujourd'hui, nous sommes à 10 tonnes en France en moyenne. Le défi à relever est donc considérable ! Des changements et une véritable transition sont nécessaires.

Mais il n'y a pas que le carbone dans la vie ! Et si cet ambitieux défi était l'opportunité de régler d'autres problématiques écologiques et sociales, de créer une société plus épanouie et plus juste ? Facile à dire, mais comment faire ? Quel rôle pouvons-nous jouer exactement ? 2tonnes, c'est l'atelier qui permet à chacun et chacune d'y apporter sa propre réponse. Les objectifs principaux de l'atelier :

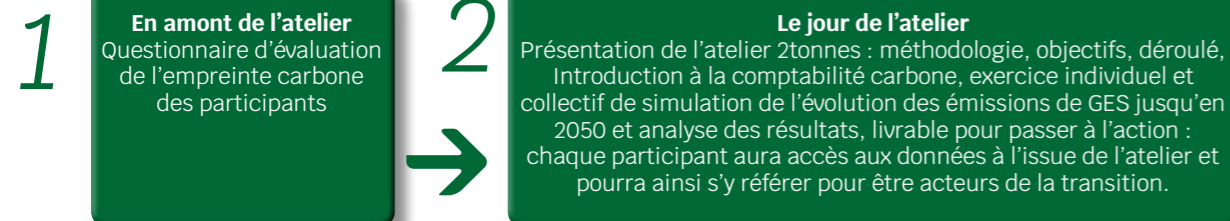
- Donner aux individus et aux organisations les moyens de comprendre comment agir et contribuer à une transition réaliste et désirable
- Imaginer le futur et agir ensemble pour le climat en identifiant et en évaluant des solutions activables individuellement et collectivement pour réduire notre empreinte carbone

Tarif
300€ HT
Déjeuner inclus
9h - 13h

OBJECTIFS :

- Explorer le futur en collectif
- Proposer et fournir des repères : leviers d'action et impact.
- Mobiliser en faveur du climat, donner envie d'agir.
- Prendre en compte les dimensions individuelles et collectives du sujet, avec des choix étayés par la recherche scientifique.
- Echanger, rassembler et favoriser le débat.

LE PROGRAMME



Méthodes pédagogiques

- Apports théoriques illustrés
- Mises en situation
- Calculateur carbone

Animé par Ophélie Léonart.

Avec une double casquette d'ingénieure chimiste et de spécialiste QHSE, Ophélie a exercé dans l'industrie avant de développer son expertise dans le conseil en Responsabilité Sociétale des Organisations en 2021. Dans ses fonctions de Responsable HSE dans l'industrie nautique, elle a développé une compréhension des enjeux globaux de l'entreprise et de la performance. Formée à la RSE et au référentiel Iso26000 à Centrale Supélec, Ophélie est également certifiée Bilan Carbone® et ACT pas-à-pas par l'ADEME.

RE-SET : le jeu de la régénération organisationnelle

• S'inspirer de la Nature et des principes de la régénération pour relever les défis de demain.



Tout public.

18 nov.
durée : 4h

PRÉSENTATION

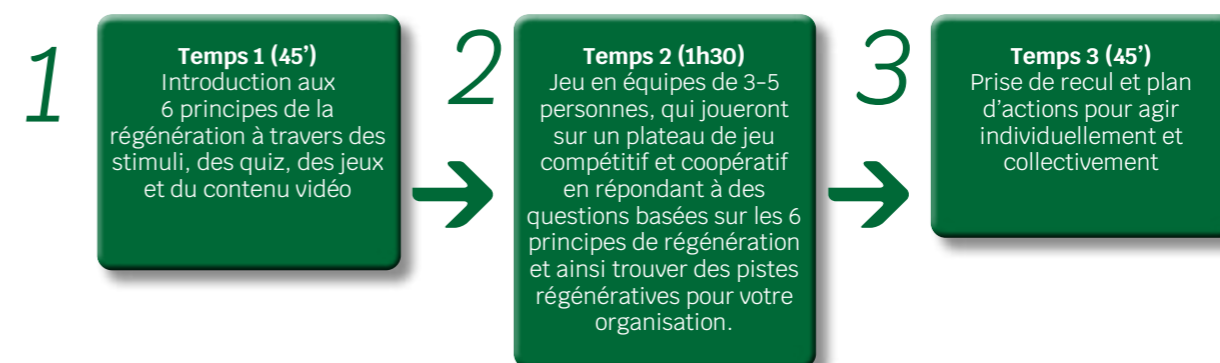
Les écosystèmes naturels sont les systèmes les plus complexes, les plus efficaces et les plus efficaces de la Planète. Pourquoi ne pas s'en inspirer pour créer des organisations en phase avec un avenir durable ? Basé sur les 6 principes de la régénération, ce serious game innovant (Re-Set) vous permettra de repenser l'impact de votre organisation sur l'environnement, en lien avec ses parties prenantes, dans une démarche intégrée avec les Objectifs de Développement Durable (ODD 2030). Dans une atmosphère ludique et stimulante, venez apprendre à vous inspirer de la Nature et des principes de la régénération pour relever les défis d'aujourd'hui et de demain.

Tarif
790€ HT
Déjeuner inclus
9h - 13h

OBJECTIFS :

- Revitaliser les personnes : elles sont les cellules du corps organisationnel, Re-Set les aide à s'orienter vers la régénération individuelle et organisationnelle.
- Inspirer de nouvelle dynamique : permettre à vos équipes de mettre leur intelligence collective au service de l'innovation durable.
- Faire émerger des leviers de transformation : pour engager votre organisation vers des modes de fonctionnement et de production mieux adaptés aux défis du 21ème siècle.

LE PROGRAMME



Méthodes pédagogiques

- Jeu de plateau
- Quizz
- Intelligence collective
- Apports théoriques illustrés

Animé par Marie-Anne Decaux.

Fort d'un parcours de plus de 20 ans dans le développement de la diversification dans le secteur des médias et des nouvelles technologies, Marie-Anne a fondé son cabinet spécialisé dans la transformation régénérative des organisations. Repenser sa raison d'être, ses activités, son organisation et ses business modèles en plaçant au cœur la création d'impacts positifs durables sur le vivant forgent son approche, qui combine conseil sur-mesure et ateliers d'intelligence collective, dont l'atelier ReSet.

Projeter son modèle d'affaires dans un monde en mutation

• Anticipez et sécurisez l'avenir de votre organisation en adaptant votre modèle d'affaires !



Direction d'entreprise, d'organisation, Cadre d'entreprise en charge des sujets de RSE, de prospective, de modèle d'affaires

20-21 nov.
durée : 14h

PRÉSENTATION

Au cours de ces deux journées de formation, le CECA vous propose de venir décrypter et évaluer les impacts des diverses transformations sociales et environnementales sur votre modèle d'affaires et d'identifier des leviers d'actions stratégiques pour l'adapter aux conséquences de ces dernières.

Prenez une longueur d'avance en participant à cette formation, mêlant prospective et opérationnalité, qui vous donnera les clés pour piloter le changement avec responsabilité et méthode, tout en prenant en compte les spécificités et problématiques de votre secteur d'activité et de votre organisation.

Tarif

1290€ HT
Déjeuner inclus
9h - 17h30

OBJECTIFS :

- Décrypter les mutations et leurs implications sur le modèle d'affaire
- Cartographier les risques et les incertitudes dans un modèle d'affaire
- Être en capacité d'identifier les leviers de consolidation de son modèle d'affaire

LE PROGRAMME

1

Jour 1

Prendre conscience des mutations en cours et de leurs impacts (apports théoriques illustrés, changer de regard sur les enjeux (cas d'étude), projeter les différentes implications sur son modèle d'affaires (mise en application), appréhender les niveaux de risques et d'incertitude par catégorie sur son modèle d'affaires (outillage)

2



Jour 2

Appréhender les différentes stratégies existantes pour consolider son modèle d'affaires dans un monde en mutation (apports théoriques illustrés), comprendre les réflexions et chemins empruntés par les pionniers (étude de cas), projeter les options les plus adaptées à son modèle d'affaire et son contexte.

Méthodes pédagogiques

- Apports théoriques illustrés
- Cas pratiques
- Mises en situation
- Outillage et application



Animé par Sébastien Palluault et/ou Jérémy Brémaud .

Sébastien Palluault dispose d'une expérience de 20 ans dans l'accompagnement des acteurs publics et privés à la conception de projets collectifs en réponse aux défis de la société. Docteur en géographie, Sébastien mobilise dans ses interventions ses compétences de médiateur, sa connaissance des écosystèmes d'appui à l'innovation et sa maîtrise de la recherche et développement appliquée à des enjeux d'intérêt général. Il est par ailleurs président de la commission thématique « adaptations sociétales pour un futur durable dans un contexte de changement climatique » de CoRDINA (Comité consultatif recherche développement innovation en Nouvelle-Aquitaine) et administrateur du Réseau Entreprendre Aquitaine.



Jérémy Brémaud est expert en stratégie d'innovation intégrant les enjeux de société, et plus particulièrement en modélisation des phases de développement expérimental. Spécialisé depuis près de 20 ans dans le développement d'activité économique prenant en considération les dimensions sociétales et environnementales, il apporte son expertise en projection économique et en coopération pour déployer des modèles générateurs de valeurs économiques, sociales, sociétales, et environnementales. Jérémy est également Président de France Active Nouvelle-Aquitaine et membre du comité de mission d'ARKEA-Crédit Mutuel.



Le déroulement

Les formations, les formalités...



Toutes nos formations se déroulent dans un cadre idéal pour la prise de recul et l'apprentissage. À 20 minutes de Bordeaux, le CECA offre un cadre unique pour conjuguer travail et convivialité.

AVANT...

CONVENTION

La confirmation de votre inscription se fait par l'envoi de la convention de formation à nous retourner signer.

CONVOCATION

Une convocation à la formation vous est envoyée par mail une quinzaine de jours avant le début de la formation.

... PENDANT...

Parking sur place. Accueil autour d'un café dès 8h30. La formation commence à 9h et se termine à 17h30. Le déjeuner est pris en commun, avec l'intervenant(e) dans un restaurant à proximité. La formation est clôturée par une évaluation à chaud et la remise d'un certificat de réalisation.

APRÈS...

FACTURATION

La facture est adressée rapidement après la formation par mail (par courrier sur demande)

SUIVI

Envoi au service formation de la feuille de présence ainsi que des évaluations à chaud renseignées par les participants en fin de formation.

VOUS INSCRIRE

Pour vous inscrire, contacter le service formation du CECA à l'adresse suivante :

Par email : formations@ceca.asso.fr ou bien directement Alexandre Pacifico, responsable formation : a.pacifico@ceca.asso.fr



Le CECA c'est aussi...

« Mutations et Management » : un cycle de conférences, pour s'inspirer et se projeter

Une opportunité unique d'enrichir vos pratiques professionnelles et de développer vos savoirs et compétences.

> 5 demi-journées dans l'année

> 5 intervenants experts

> 5 thématiques au cœur des enjeux de transformation

Un cycle de conférences pour :

- Comprendre les mutations : analyser comment les évolutions sociétales, technologiques et écologiques redéfinissent les modes de management, et identifier les leviers pour s'adapter efficacement.
- Repenser les organisations : développer des approches innovantes pour renforcer la robustesse, l'humanité et l'agilité des collectifs face aux défis à venir.
- Manager de façon éclairée : acquérir des perspectives et des outils pour piloter les équipes avec sens et efficacité dans un monde du travail en pleine transformation.
- Développer une vision stratégique : pour enrichir votre réflexion et nourrir des pratiques managériales durables et impactantes.

Intervenants 2025 :

- **Etienne Klein**, physicien et philosophe des sciences : Apprivoiser l'incertitude : naviguer dans un monde sans certitudes
- **Yannick Roudaut**, essayiste et entrepreneur : IA : quels impacts sociaux, politiques et environnementaux
- **Sandra Enlart**, psychologue clinicienne et docteure en gestion / **Olivier Charbonnier**, DG du groupe Interface et co-fondateur du laboratoire DSides : Mutations du monde du travail : vers l'entreprise robuste
- **Eric Julien**, géographe : Le choix du vivant : principes pour manager et vivre en harmonie
- **Sandrine Roudaut**, Autrice et perspectiviste : L'utopie, moteur de changement et d'innovation sociale

Lieux : Bordeaux, Toulouse, Nantes (Groupe de 20 personnes maximum)

Programme détaillé et dates sur notre site internet : <https://ceca.asso.fr/>

2) L'Université des Leaders Humanistes, le rendez-vous incontournable des décideurs engagés

Chaque été depuis 1994, le CECA organise son Université des Leaders Humanistes (anciennement nommée Université Hommes-Entreprises), point de rassemblement de 700 décideurs socio-économiques sur le site remarquable du château Smith Haut-Lafitte.

Un véritable moment de respiration et d'inspiration positionné à la fin de l'été pour anticiper et se projeter sereinement sur une nouvelle année !

- **Des conférences, tables rondes et grands débats** en présence de conférenciers d'exception, autour des nouveaux enjeux managériaux et des mutations socio-économiques
- **Des temps de rencontres et networking** entre acteurs issus des sphères économiques, sociales, intellectuelles et politiques
- **Des temps conviviaux** de déjeuners et diners organisés dans un cadre privilégié et intimiste

Prochaine édition les 28 et 29 août 2025, au Château Smith Haut Lafitte, sur le thème "Panser et Rêver le monde"

Plus d'informations sur notre site internet : <https://ceca.asso.fr/>





Le CECA, acteur et inspirateur d'une communauté de leaders optimistes et humanistes !
CECA – Espace Villepreux – 33160 Saint-Aubin-de-Médoc – Tél : 05 56 70 84 00 / ceca.asso.fr
N° déclaration d'existence préfecture de la Gironde : 72.33.01246.33